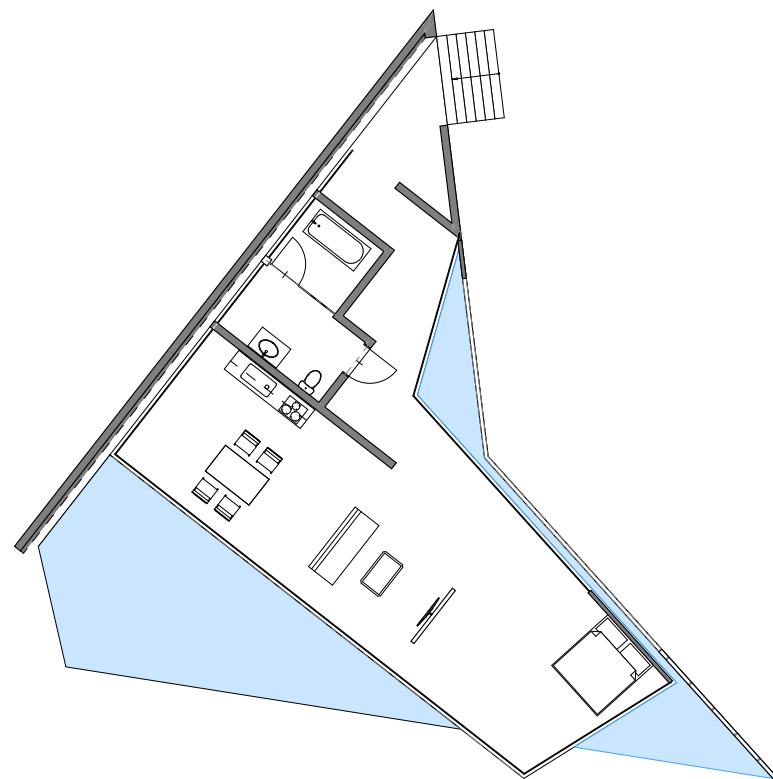
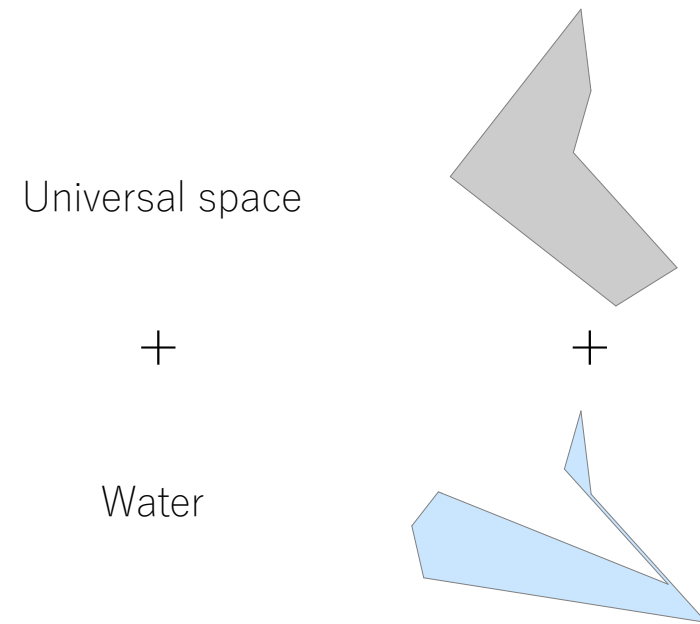


水と共に住まう

Ludwig Mies van der Rohe の目指した Universal space に「水」という存在を加え、新しい動的な空間を提案します。

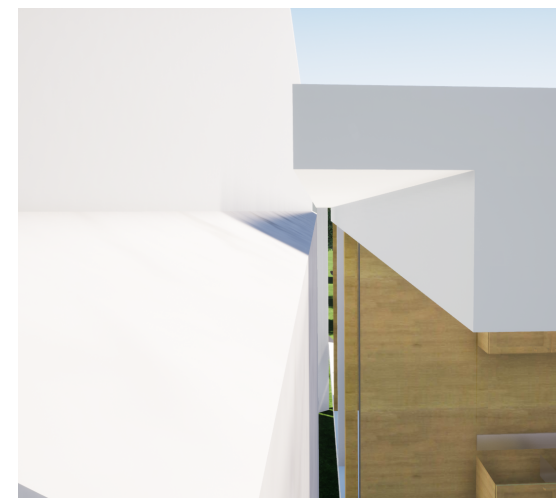


平面図 S=1/100



西の壁

この壁は2つの顔をもっています。1つは晴れの日、壁の上部から暖かな光を取り入れてくれます。もう一つは雨の日、水の壁となって自然を感じさせます。



水との関係

Universal spaceは人の動きによって場所がさまざまな機能をもって立ち現れてくるような空間です。そしてその空間を映し出すのが「水」とであると考えました。